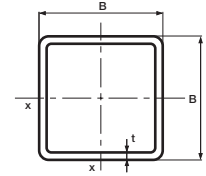


Stahlhohlprofile EN 10219 quadratisch

Größe		Wand- dicke	Längen- bezogene Masse	Quer- schnitts- fläche	Flächen- moment 2. Grades	Trägheits- radius	Elastisches Widerstands- moment	Plastisches Widerstands- moment	Torsions- trägheits- konstante	Konstante des Torsions- moduls	Mantel- fläche je m Länge
Bx B		T	M	A	I	i	W _{el}	W _{pl}	I _t	C _t	A _s
mm		mm	kg/m	cm ²	cm ⁴	cm	cm ³	cm ³	cm ⁴	cm ³	m ² /m
25 x 25	•	2,0	1,36	1,74	1,48	0,924	1,19	1,47	2,53	1,80	0,093
	•	2,5	1,64	2,09	1,69	0,899	1,35	1,71	2,97	2,07	0,091
		3,0	1,89	2,41	1,84	0,874	1,47	1,91	3,33	2,27	0,090
30 x 30	•	2,0	1,68	2,14	2,72	1,13	1,81	2,21	4,54	2,75	0,113
	•	2,5	2,03	2,59	3,16	1,10	2,10	2,61	5,40	3,20	0,111
	•	3,0	2,36	3,01	3,50	1,08	2,34	2,96	6,15	3,58	0,110
35 x 35	•	3,0	2,83	3,61	5,95	1,28	3,40	4,23	10,2	5,18	0,130
38 x 38		3,0	3,12	3,97	7,85	1,41	4,13	5,10	13,3	6,28	0,142
40 x 40	•	2,0	2,31	2,94	6,94	1,54	3,47	4,13	11,3	5,23	0,153
	•	2,5	2,82	3,59	8,22	1,51	4,11	4,97	13,6	6,21	0,151
	•	3,0	3,30	4,21	9,32	1,49	4,66	5,72	15,8	7,07	0,150
	•	4,0	4,20	5,35	11,1	1,44	5,54	7,01	19,4	8,48	0,146
		5,0	4,99	6,36	12,3	1,39	6,13	8,02	22,3	9,49	0,143
45 x 45	•	3,0	3,77	4,81	13,8	1,69	6,12	7,44	23,0	9,27	0,170
	•	4,0	4,83	6,15	16,6	1,64	7,38	9,22	28,7	11,3	0,166
		5,0	5,77	7,36	18,7	1,59	8,31	10,7	33,3	12,8	0,163
50 x 50	•	2,0	2,93	3,74	14,1	1,95	5,66	6,66	22,6	8,51	0,193
	•	2,5	3,60	4,59	16,9	1,92	6,78	8,07	27,5	10,2	0,191
	•	3,0	4,25	5,41	19,5	1,90	7,79	9,39	32,1	11,8	0,190
	•	4,0	5,45	6,95	23,7	1,85	9,49	11,7	40,4	14,4	0,186
	•	5,0	6,56	8,36	27,0	1,80	10,8	13,7	47,5	16,6	0,183
		6,0	7,56	9,63	29,5	1,75	11,8	15,3	53,2	18,2	0,179
60 x 60	•	3,0	5,19	6,61	35,1	2,31	11,7	14,0	57,1	17,7	0,230
	•	4,0	6,71	8,55	43,6	2,26	14,5	17,6	72,6	22,0	0,226
	•	5,0	8,13	10,4	50,5	2,21	16,8	20,9	86,4	25,6	0,223
	•	6,0	9,45	12,0	56,1	2,16	18,7	23,7	98,4	28,6	0,219
70 x 70	•	2,5	5,17	6,59	49,4	2,74	14,1	16,5	78,5	21,2	0,271
	•	3,0	6,13	7,81	57,5	2,71	16,4	19,4	92,4	24,7	0,270
	•	4,0	7,97	10,1	72,1	2,67	20,6	24,8	119	31,1	0,266
	•	5,0	9,70	12,4	84,6	2,62	24,2	29,6	142	36,7	0,263
		6,0	11,3	14,4	95,2	2,57	27,2	33,8	163	41,4	0,259
		7,0	12,5	16,0	98,7	2,49	28,2	36,1	177	53,2	0,250
		8,0	14,7	18,8	158	2,90	39,4	49,5	278	72,3	0,290
80 x 80	•	3,0	7,07	9,01	87,8	3,12	22,0	25,8	140	33,0	0,310
	•	4,0	9,22	11,7	111	3,07	27,8	33,1	180	41,8	0,306
	•	5,0	11,3	14,4	131	3,03	32,9	39,7	218	49,7	0,303
	•	6,0	13,2	16,8	149	2,98	37,3	45,8	252	56,6	0,299
		7,0	14,7	18,8	158	2,90	39,4	49,5	278	72,3	0,290
		8,0	16,4	20,8	168	2,84	42,1	53,9	307	66,6	0,286
90 x 90	•	3,0	8,01	10,2	127	3,53	28,3	33,0	201	42,5	0,350
	•	4,0	10,5	13,3	162	3,48	36,0	42,6	261	54,2	0,346

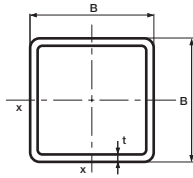
Hinweis: Die mit „•“ gekennzeichneten Abmessungen sind gängig und sollten bevorzugt verwendet werden. Für alle übrigen Abmessungen ersuchen wir um Rücksprache bezüglich Mindestbestellmenge und Lieferzeit. Nicht angeführte Abmessungen und Sonderabmessungen auf Anfrage.

Stahlhohlprofile
EN 10219 quadratisch



Größe		Wand- dicke	Längen- bezogene Masse	Quer- schnitts- fläche	Flächen- moment 2. Grades	Trägheits- radius	Elastisches Widerstands- moment	Plastisches Widerstands- moment	Torsions- trägheits- konstante	Konstante des Torsions- moduls	Mantel- fläche je m Länge
BxB		T	M	A	I	i	W _{el}	W _{pl}	I _t	C _t	A _s
mm		mm	kg/m	cm ²	cm ⁴	cm	cm ³	cm ³	cm ⁴	cm ³	m ² /m
90 x 90	•	5,0	12,8	16,4	193	3,43	42,9	51,4	316	64,7	0,343
	•	6,0	15,1	19,2	220	3,39	49,0	59,5	368	74,2	0,339
		7,0	16,9	21,6	246	3,31	52,5	65,1	410	94,1	0,331
		8,0	18,9	24,0	255	3,25	56,6	71,3	456	88,8	0,326
100 x 100	•	3,0	8,96	11,4	177	3,94	35,4	41,2	279	53,2	0,390
	•	4,0	11,7	14,9	226	3,89	45,3	53,3	362	68,1	0,386
	•	5,0	14,4	18,4	271	3,84	54,2	64,6	441	81,7	0,383
	•	6,0	17,0	21,6	311	3,79	62,3	75,1	514	94,1	0,379
		7,0	19,1	24,4	337	3,70	67,4	82,7	579	119	0,370
	•	8,0	21,4	27,2	366	3,67	73,2	91,1	645	114	0,366
	•	10,0	25,6	32,6	411	3,55	82,2	105	750	130	0,357
110 x 110		3,0	9,90	12,6	238	4,35	43,3	50,3	374	65,1	0,430
	•	4,0	13,0	16,5	306	4,30	55,6	65,2	486	83,6	0,426
	•	5,0	16,0	20,4	368	4,25	66,9	79,3	594	101	0,423
		6,0	18,9	24,0	425	4,20	77,2	92,5	695	116	0,419
		7,0	21,3	27,2	463	4,10	84,2	103	787	146	0,410
		8,0	23,9	30,4	506	4,08	91,9	113	872	163	0,406
		10,0	28,7	36,6	575	3,96	105	132	1032	164	0,397
120 x 120	•	3,0	10,8	13,8	312	4,76	52,1	60,2	488	78,2	0,470
	•	4,0	14,2	18,1	402	4,71	67,0	78,3	637	101	0,466
	•	5,0	17,5	22,4	485	4,66	80,9	95,4	778	122	0,463
	•	6,0	20,7	26,4	562	4,61	93,7	112	913	141	0,459
		7,0	23,5	30,0	617	4,50	103	124	1039	176	0,450
	•	8,0	26,4	33,6	677	4,49	113	138	1163	175	0,446
	•	10,0	31,8	40,6	777	4,38	129	162	1376	203	0,437
		12,0	35,8	45,7	806	4,20	134	174	1518	219	0,418
		12,5	36,9	47,0	817	4,17	136	178	1551	223	0,416
125 x 125		3,0	11,3	14,4	355	4,96	56,7	65,6	553	85,3	0,490
	•	4,0	14,9	18,9	457	4,91	73,2	85,3	722	110	0,486
	•	5,0	18,3	23,4	553	4,86	88,4	104	884	133	0,483
	•	6,0	21,7	27,6	641	4,82	103	122	1038	154	0,479
		7,0	24,6	31,4	706	4,74	113	136	1183	193	0,470
	•	8,0	27,7	35,2	775	4,69	124	151	1325	192	0,466
	•	10,0	33,4	42,6	893	4,58	143	178	1574	223	0,457
		12,0	37,7	48,1	934	4,41	149	192	1748	243	0,438
		12,5	38,9	49,5	949	4,38	152	197	1788	248	0,436
130 x 130		3,0	11,8	15,0	400	5,16	61,6	71,1	623	92,4	0,510
		4,0	15,5	19,7	517	5,12	79,5	92,6	815	119	0,506
		5,0	19,1	24,4	626	5,07	96,3	113	998	145	0,503
		6,0	22,6	28,8	727	5,02	112	133	1174	168	0,499

Hinweis: Die mit „•“ gekennzeichneten Abmessungen sind gängig und sollten bevorzugt verwendet werden. Für alle übrigen Abmessungen ersuchen wir um Rücksprache bezüglich Mindestbestellmenge und Lieferzeit. Nicht angeführte Abmessungen und Sonderabmessungen auf Anfrage.

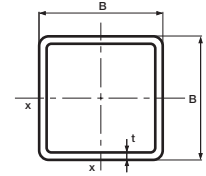


Stahlhohlprofile EN 10219 quadratisch

Größe	Wand- dicke	Längen- bezogene Masse	Quer- schnitts- fläche	Flächen- moment 2. Grades	Trägheits- radius	Elastisches Widerstands- moment	Plastisches Widerstands- moment	Torsions- trägheits- konstante	Konstante des Torsions- moduls	Mantel- fläche je m Länge
Bx B	T	M	A	I	i	W _{el}	W _{pl}	I _t	C _t	A _s
mm	mm	kg/m	cm ²	cm ⁴	cm	cm ³	cm ³	cm ⁴	cm ³	m ² /m
130 x 130	8,0	28,9	36,8	883	4,90	136	165	1502	210	0,486
	10,0	35,0	44,6	1021	4,79	157	195	1788	245	0,477
	12,0	39,6	50,5	1075	4,62	165	212	1999	268	0,458
	12,5	40,9	52,0	1093	4,58	168	217	2047	274	0,456
140 x 140	3,0	12,7	16,2	503	5,57	71,9	82,9	781	108	0,550
•	4,0	16,8	21,3	652	5,52	93,1	108	1023	140	0,546
•	5,0	20,7	26,4	791	5,48	113	132	1256	170	0,543
•	6,0	24,5	31,2	920	5,43	131	155	1479	198	0,539
	7,0	27,9	35,6	1021	5,36	146	174	1692	245	0,530
•	8,0	31,4	40,0	1127	5,30	161	194	1901	248	0,526
•	10,0	38,1	48,6	1312	5,20	187	230	2274	291	0,517
	12,0	43,4	55,3	1398	5,03	200	253	2567	322	0,498
	12,5	44,8	57,0	1425	5,00	204	259	2634	329	0,496
150 x 150	3,0	13,7	17,4	623	5,98	83,0	95,5	965	125	0,590
•	4,0	18,0	22,9	808	5,93	108	125	1265	162	0,586
•	5,0	22,3	28,4	982	5,89	131	153	1554	197	0,583
•	6,0	26,4	33,6	1146	5,84	153	180	1833	230	0,579
	7,0	30,1	38,4	1276	5,77	170	202	2102	284	0,570
•	8,0	33,9	43,2	1412	5,71	188	226	2364	289	0,566
•	10,0	41,3	52,6	1653	5,61	220	269	2839	341	0,557
	12,0	47,1	60,1	1780	5,44	237	298	3231	380	0,538
	12,5	48,7	62,0	1817	5,41	242	306	3321	389	0,536
160 x 160	3,0	14,6	18,6	760	6,39	95,0	109	1174	142	0,630
•	4,0	19,3	24,5	987	6,34	123	143	1541	185	0,626
•	5,0	23,8	30,4	1202	6,29	150	175	1896	226	0,623
•	6,0	28,3	36,0	1405	6,25	176	206	2239	264	0,619
	7,0	32,3	41,2	1570	6,18	196	233	2572	325	0,610
•	8,0	36,5	46,4	1741	6,12	218	260	2897	334	0,606
•	10,0	44,4	56,6	2048	6,02	256	311	3490	395	0,597
	12,0	50,9	64,9	2224	5,86	278	346	3997	443	0,578
	12,5	52,6	67,0	2275	5,83	284	356	4114	455	0,576
175 x 175	3,0	16,0	20,4	1000	7,00	114	131	1543	172	0,690
	4,0	21,2	26,9	1303	6,95	149	172	2028	224	0,686
	5,0	26,2	33,4	1591	6,91	182	211	2498	273	0,683
	6,0	31,1	39,6	1864	6,86	213	249	2954	320	0,679
	8,0	40,2	51,2	2325	6,74	266	316	3836	406	0,666
	10,0	49,1	62,6	2751	6,63	314	379	4641	484	0,657
	12,0	56,6	72,1	3020	6,47	345	425	5354	547	0,638
	12,5	58,5	74,5	3095	6,44	354	438	5520	562	0,636
180 x 180	3,0	16,5	21,0	1091	7,21	121	139	1681	182	0,710

Hinweis: Die mit „•“ gekennzeichneten Abmessungen sind gängig und sollten bevorzugt verwendet werden. Für alle übrigen Abmessungen ersuchen wir um Rücksprache bezüglich Mindestbestellmenge und Lieferzeit. Nicht angeführte Abmessungen und Sonderabmessungen auf Anfrage.

Stahlhohlprofile
EN 10219 quadratisch



Größe	Wand- dicke	Längen- bezogene Masse	Quer- schnitts- fläche	Flächen- moment 2. Grades	Trägheits- radius	Elastisches Widerstands- moment	Plastisches Widerstands- moment	Torsions- trägheits- konstante	Konstante des Torsions- moduls	Mantel- fläche je m Länge	
BxB	T	M	A	I	i	W _{el}	W _{pl}	I _t	C _t	A _s	
mm	mm	kg/m	cm ²	cm ⁴	cm	cm ³	cm ³	cm ⁴	cm ³	m ² /m	
180 x 180	4,0	21,8	27,7	1422	7,16	158	182	2210	237	0,706	
•	5,0	27,0	34,4	1737	7,11	193	224	2724	290	0,703	
•	6,0	32,1	40,8	2037	7,06	226	264	3223	340	0,699	
	7,0	36,7	46,8	2287	6,99	254	299	3713	417	0,690	
•	8,0	41,5	52,8	2546	6,94	283	336	4189	432	0,686	
•	10,0	50,7	64,6	3017	6,84	335	404	5074	515	0,677	
•	12,0	58,5	74,5	3322	6,68	369	454	5865	584	0,658	
•	12,5	60,5	77,0	3406	6,65	378	467	6050	600	0,656	
200 x 200	4,0	24,3	30,9	1968	7,97	197	226	3049	295	0,786	
•	5,0	30,1	38,4	2410	7,93	241	279	3763	362	0,783	
•	6,0	35,8	45,6	2833	7,88	283	330	4459	426	0,779	
	7,0	41,1	52,4	3194	7,81	319	375	5147	519	0,770	
•	8,0	46,5	59,2	3566	7,76	357	421	5815	544	0,766	
•	10,0	57,0	72,6	4251	7,65	425	508	7072	651	0,757	
•	12,0	66,0	84,1	4730	7,50	473	576	8230	743	0,738	
•	12,5	68,3	87,0	4859	7,47	486	594	8502	765	0,736	
220 x 220	4,0	26,8	34,1	2639	8,79	240	275	4076	360	0,866	
	5,0	33,2	42,4	3238	8,74	294	340	5038	442	0,863	
•	6,0	39,6	50,4	3813	8,70	347	402	5976	521	0,859	
•	8,0	51,5	65,6	4828	8,58	439	516	7815	668	0,846	
•	10,0	63,2	80,6	5782	8,47	526	625	9533	804	0,837	
	12,0	73,5	93,7	6487	8,32	590	712	11149	922	0,818	
	12,5	76,2	97,0	6674	8,29	607	735	11530	951	0,816	
250 x 250	4,0	30,6	38,9	3907	10,0	313	358	6014	469	0,986	
	5,0	38,0	48,4	4805	10,0	384	442	7443	577	0,983	
•	6,0	45,2	57,6	5672	9,92	454	524	8843	681	0,979	
•	8,0	59,1	75,2	7229	9,80	578	676	11598	878	0,966	
•	10,0	72,7	92,6	8707	9,70	697	822	14197	1062	0,957	
•	12,0	84,8	108	9859	9,55	789	944	16691	1226	0,938	
•	12,5	88,0	112	10161	9,52	813	975	17283	1266	0,936	
260 x 260	5,0	39,5	50,4	5422	10,4	417	479	8388	626	1,020	
	6,0	47,1	60,0	6405	10,3	493	569	9970	739	1,020	
	8,0	61,6	78,4	8178	10,2	629	734	13087	955	1,010	
	10,0	75,8	96,6	9865	10,1	759	894	16035	1156	0,997	
	12,0	88,6	113	11200	10,0	862	1028	18878	1337	0,978	
	12,5	91,9	117	11548	9,93	888	1063	19553	1381	0,976	
300 x 300	•	6,0	54,7	69,6	9964	8,29	664	764	15434	997	1,170
	•	8,0	71,6	91,2	12801	11,8	853	991	20312	1293	1,170
	•	10,0	88,4	113	15519	11,7	1035	1211	24966	1572	1,160
	•	12,0	104	132	17767	11,6	1184	1402	29514	1829	1,138
	•	12,5	108	137	18348	11,6	1223	1451	30601	1892	1,140

Hinweis: Die mit „•“ gekennzeichneten Abmessungen sind gängig und sollten bevorzugt verwendet werden. Für alle übrigen Abmessungen ersuchen wir um Rücksprache bezüglich Mindestbestellmenge und Lieferzeit. Nicht angeführte Abmessungen und Sonderabmessungen auf Anfrage.