

Interview mit Stefan Fill

Fragen zum Bauvorhaben / Fassadensanierung – Lände 3 / Silbermöwe Wien

> Was macht Ihr Projekt zu einem besonderen Projekt?
Anders gefragt: Was zeichnet Ihr Projekt besonders aus?
Insgesamt wurden 13.000 m² Fassadenfläche hergestellt, wobei sich diese auf 5 verschiedene Fassadentypen aufteilen, darunter Element- und Pfosten-Riegelfassaden sowie Fensterbänder mit insgesamt ca. 1700 Stk. Verbundfensterflügel. Sämtliche Außentüren sowie ein Verbindungsgang (Stahl-Alu-Kombination) mit ca. 40m Länge wurden ebenfalls von Fill hergestellt.
Bei uns erfolgte der Projekt- und Planungsstart im Jänner 2012, bereits 11 Monate später waren alle Fassadenflächen fertig montiert. Da es sich um eine Gebäudesanierung handelte musste vor Planungsbeginn eine komplette Bestandsaufnahme durchgeführt werden.

> Wie hat sich die Zusammenarbeit mit AKS bei diesem BVH gestaltet und was haben Sie daran geschätzt?
Die Zusammenarbeit mit AKS war bei diesem Projekt von Anfang an sehr gut. Über die Entwicklung von Sonderprofilen in gewohnter Weise, bis hin zu den wärmetechnischen Berechnungen, welche immer sehr rasch von AKS übermittelt werden.
Ein großer Vorteil waren die bereits bei AKS aufliegenden, systembezogenen Umweltproduktdeklarationen (EPD's). Aufgrund der Vorgaben durch die ÖGNI-Zertifizierung waren diese ein grundlegender Bestandteil der Dokumentation.

Welche Gebäude-Zertifikate hat/wird das Gebäude erhalten?
Das Ziel war bei der ÖGNI-Zertifizierung Silber zu erreichen, erst vor kurzem wurde bekannt gegeben, dass das Gebäude sogar Gold erhalten hat. (u.a. wegen sehr guter Schallschutzwerte der Fassade und einer perfekten Dokumentation)

> Was waren die wesentlichen konkreten Anforderungen an dieses BVH – optisch, wie technisch?
Aufgrund der vielen unterschiedlichen Fassadentypen kam hier nur ein sehr gut entwickeltes und umfangreiches Profilsystem in Frage.

> Aus welchem Grund können Sie eine Empfehlung für die Zusammenarbeit mit AKS aussprechen?
Kompetenz der Mitarbeiter, insbesondere im Beratungs- und Servicebereich. Umfangreiches Sortiment. Kompetente Unterstützung bei Entwicklung neuer Profile/Systeme. Technische Beratung vor Ort.

Ihre persönliche Meinung/ Einschätzung ist gefragt...

> Was verstehen Sie unter „nachhaltigem Bauen“?
Hier gibt es Definitionen und Zertifikate die mittlerweile fast allen bekannt sind. Für uns Metallbauer ist es auf alle Fälle von Vorteil wenn ein Bauherr diesen Ansatz für sein Gebäude in Anspruch nimmt.

> Welche Qualitäten muss der ideale Metallbauer aus Ihrer Sicht haben?
Der „ideale“ Metallbauer sollte alle Kernkompetenzen im eigenen Haus haben, von der Kalkulation, Projektmanagement, Technik, Fertigung und Montage, damit er gegebenenfalls bei Fremdvergaben auf alle Fälle diese Bereiche auch beurteilen kann.

> Soll die Industrie mehr in die Planungsprozesse integriert werden oder soll sich die Industrie eher zurückhalten?
Die Industrie sollte auf alle Fälle in der Planungsphase mit integriert werden, nur sollten Sie das Gesamtkonzept kennen und nicht nur einzelne Teilbereiche beraten

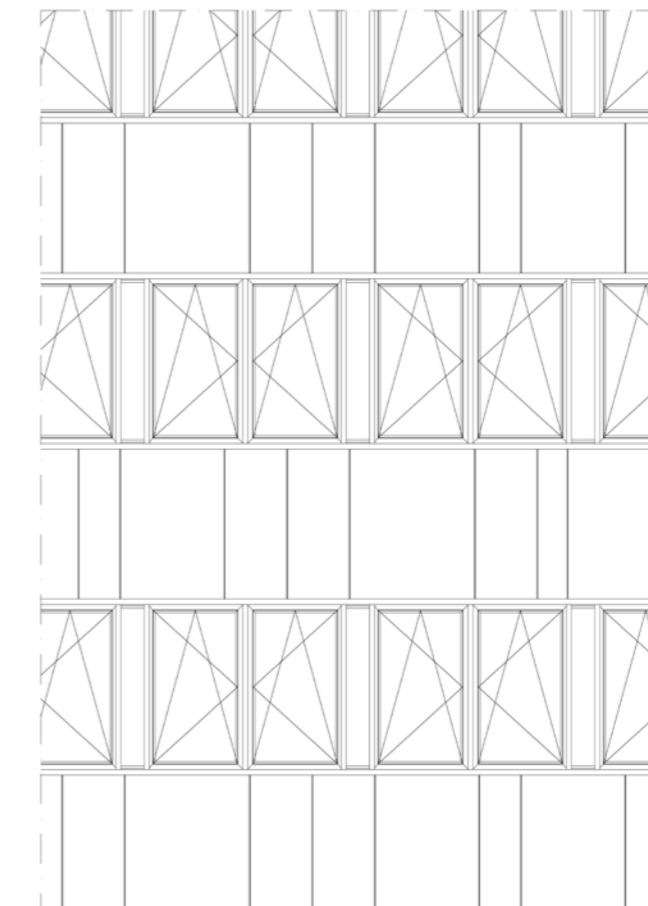


Fassadensanierung – Lände 3 / Silbermöwe

A-1030 Wien

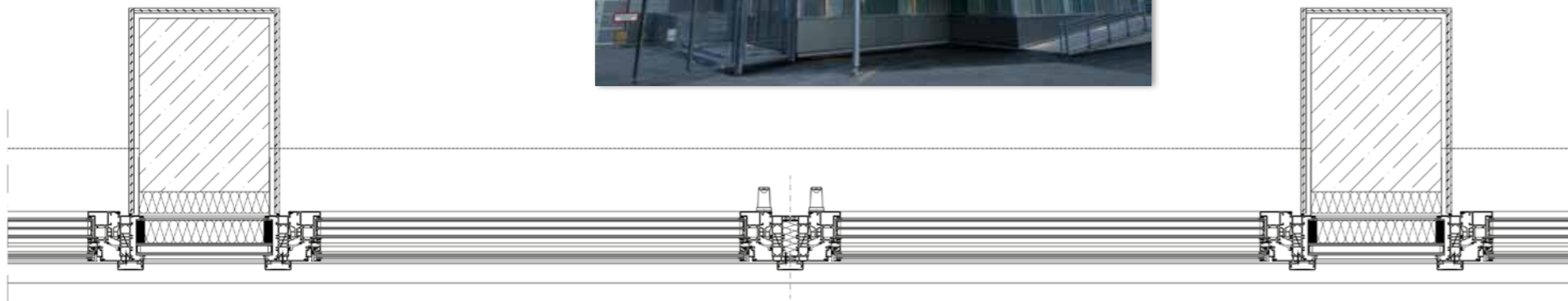
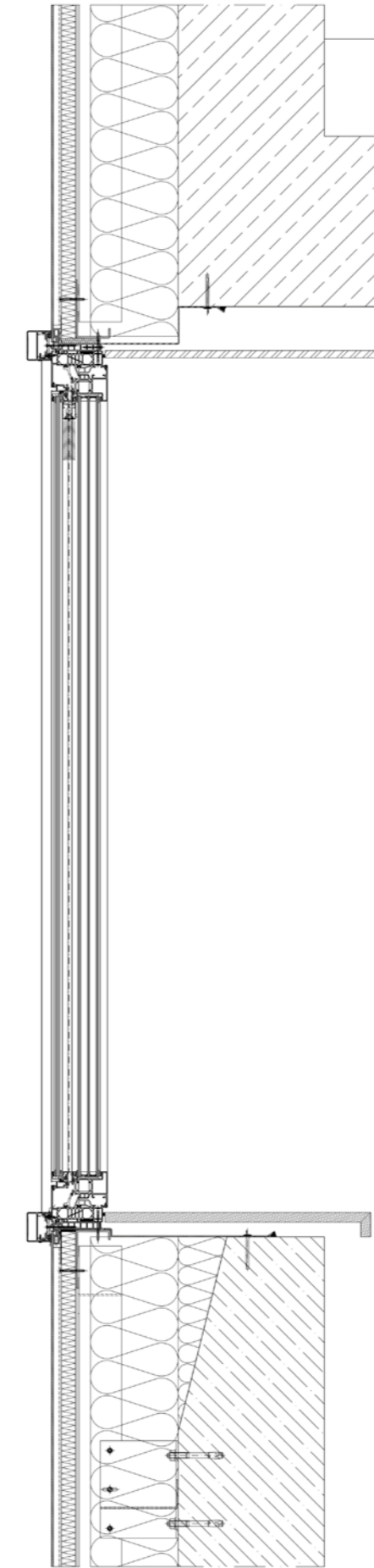
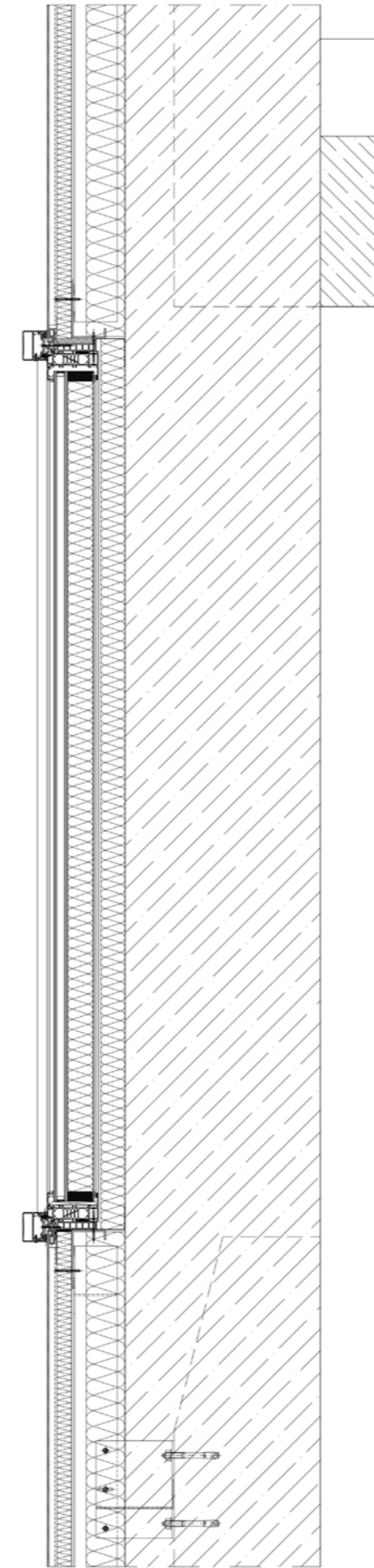
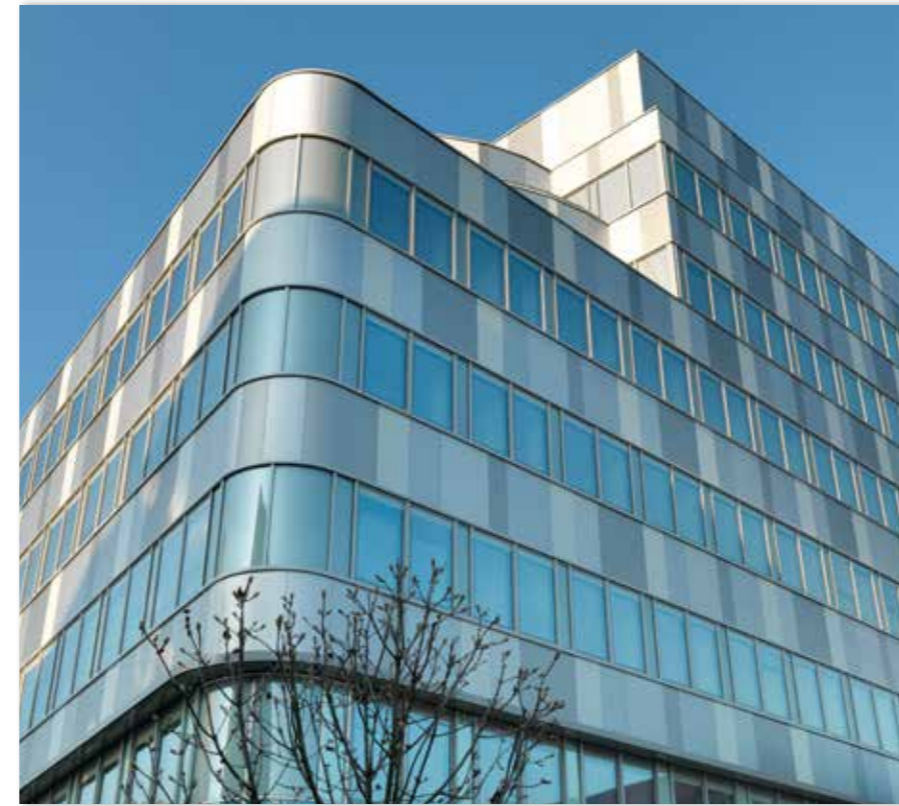
2.8

Objektname	Lände 3 / Silbermöwe
Standort	Göllner Gasse 15/17 / Haidinger Gasse 18, A-1030 Wien, Österreich
Baujahr	2012
Bauherr	CA Immobilien Anlagen AG Mechelgasse 1 A-1030 Wien, Österreich
Architekt	Hoffmann-Janz ZT GmbH Friedensgasse 2 A-1020 Wien, Österreich
Metallbau	Fill Metallbau GmbH Gewerbestraße West 22 A-4921 Hohenzell, Österreich
eingesetzte Systeme	Elementfassade als Sonderkonstruktion mit Einsatzelementen AWS 90.SI; FW50°.HI, AWS/ADS 75.SI, AWS 105 CC.HI
Gebäudezertifikat	ÖGNI – Gold; Kategorie „Modernisierung“



Detailansicht





Horizontalschnitt



Vertikalschnitt

Vertikalschnitt

- Werkstoff/
System-
bereich**
- Schüco Aluminium
 - Schüco Kunststoff
 - Schüco Solar
 - Jansen Stahl
 - Jansen Edelstahl
 - RHS Stahlhohprofile

- Elemente/
Bauteile**
- Fenster
 - Türen
 - Fassaden 1-schalig
 - Fassaden 2-schalig
 - Lichtdächer
 - Wintergarten
 - Sonnenschutz
 - Sicherheit – Rauchschutz
 - Sicherheit – Feuerschutz
 - RWA
 - Mechatronik
 - Automation
 - Lüftung
 - Photovoltaik
 - PV-Dünnschicht
 - Solarthermie
 - Sonderlösung

- Gebäude-
art**
- Neubau
 - Renovierung/Sanierung
 - Büro- u. Verwaltungsbauten
 - Bauten f. Lehre u. Forschung
 - Einkaufswelten
 - Freizeitbauten
 - Gewerbe- u. Industriebauten
 - Hotels
 - Krankenhäuser
 - Kulturbauten
 - Verkehrsbauten
 - Wohnbauten

- Dienst-
leistung/
Beratung**
- ausführliche Produktdokumentation
 - anforderungsgemäße Systemauswahl
 - Erstellung Leistungsverzeichnisse
 - Ausschreibungskonzept
 - statische/bauphysikalische Dimensionierung
 - Entwicklung von Bauanschlüssen
 - Werkzeugzeichnungen
 - Kalkulation
 - Projektbegleitung
 - Logistik
 - Werbung